

# 学院ニュース

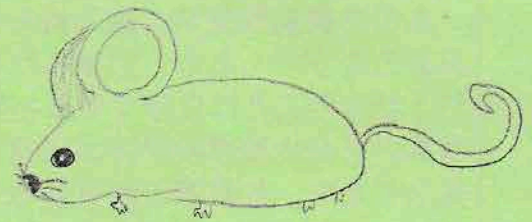
**授業時間は3月から変更となります。**

**3月2日より授業時間が夏期時間**

小学生 国語 16時30分～17時20分 英語 17時30分～18時20分  
算数 17時30分～18時20分  
中学生は 火～金曜日は18時45分～21時30分、  
土曜日は18時20分～21時までとなります。

## 今月の行事

- |           |            |       |         |
|-----------|------------|-------|---------|
| 3月 2日 (月) | 県立高校後期選抜入試 | サクセス校 | 新年度授業開始 |
| 6日 (金)    | 県立高校後期選抜入試 | 合格者発表 |         |
| 20日 (金)   | 春分の日       | 授業有り  |         |
| 23日 (月)   | 春期講習会準備    | サクセス校 | 休校      |
| 24日 (火)   | 全校舎春期講習会開始 |       |         |
| 27日 (金)   | 早稲田学院      | 休校    |         |
| 31日 (火)   | 小学生・中1生    | 学力テスト |         |



## 4月の行事

- |        |       |         |
|--------|-------|---------|
| 1日～2日  | 中2・3生 | 講習会授業   |
| 2日 (木) | 中2・3生 | 学力テスト   |
| 3日～6日  | 早稲田学院 | 休校      |
| 6日 (月) | サクセス校 | 授業開始    |
| 7日 (火) | 早稲田学院 | 4月授業開始  |
| 中旬     | 中3生   | 第一回三者面談 |

## 《ゴールデンウィーク休校のお知らせ》

今年度のゴールデンウィーク期間中の休校は  
4月27日(月)～5月6日(水)と致します。



## ♪ さあ3月だ♪ 今月の目標は？

＜読書が国語力に繋がります＞

### 小学生 健康に気を付けましょう

勉強も大切ですが、うっかり体調を崩して足踏みしないようにしましょう。健康維持も学力の構成要素です。正しい学習習慣と規則正しい生活、それが新学期からの飛躍のカギです。それと国語の長文読解と、漢字の書き取り、語句の意味の家庭学習に時間を割いて、国語力を身に付けることから始めてください。

### 新中1 中学進学に向けて

さあ、もうすぐ中学生です。希望に胸を膨らませて進学の準備をしていることでしょう。国語力アップのためには漢字の読み書きが一番大切なことです。15字程度の漢字練習や漢字を使用した短文づくり等を毎日繰り返すと、漢字力と文章作成力がグングン身に付き国語力が上昇してきます。漢字の学習は努力の積み重ねが大切です。

### 新中2 テーマを持った学習を！

今度の春休みは自分なりの学習テーマを持って勉強しましょう。時間的にも余裕のある時期なので、例えば思い切ってレベルの高い学習をしてみて勉強の奥深さを経験しておくことも良いかも知れません。

### 新中3 理科・社会の総復習を

来年は受験です。理科、社会の総復習と、学校の3学期の駆け足授業で、学習が不十分になっている分野を集中的に勉強し直しておかないと、弱点として残ってしまいます。他の教科も同様に油断なく目を配っておいてください。

### 新高1 高校生に向けて

高校受験勉強期間に指示待ち生徒になってはいませんでしたか？もし思い当たるような点があるようでしたら、出来るだけ早く直すようにして下さい。4月からは念願の高校生ですが、自分のことは自分でやるとの自立心が必要になってきますし、その気持ちが育たないと、将来の自分の進路の設計が出来ません。自立心を育てることと、ただの勝手なわがままとは異なります。先輩等の意見を取り入れて、より良い高校生活を迎えるための準備をして下さい。

### 新高2 自分の進路は固まりましたか？

高校によっては2年次より文系、理系と別れます。自分の適性を良く考えて進路を決めたはずでも、間違っていたのではないかと思うときもありますよね。その時は再びじっくりと考え、友人、知人、親とも相談するのが肝心です。なにしろ最初の一生の進路選択になるからです。やり直すべきだと感じたら、素早く決断すべきです。自分が社会に出た時に、自分に合わない職業に就くことほど辛いものはありません。

### 新高3 いざ勝負！

夏休みまでの前半の計画をしっかりと立て、まずは受験予定大学の出題傾向を調べ、自分の弱点の補強計画を作成し、段階的に到達させておくことです。部活等との時間のやりくりで大変でしょうが、学校内での授業内容は、授業時間中に全て頭に入れ、素早くノート整理も終わらせておきましょう。家に帰ってからは短時間でいかに効率よく復習出来るかが現役合格への道なのです。



## ★2020年春期講習会について★

3月24日より今年度の春期講習会が始まります。前年度の弱点の復習学習を重点的に  
行い、新年度の先取り学習も予定いたします。

講習会は年間学習計画に組み込まれており、繰り返しの学習が学力向上には必須です  
ので、全員の出席をお願い致します。ただ、家族旅行や家庭の事情等でやむを得ず欠席する  
場合は、教材の購入準備等がありますので必ず欠席届を提出してください。

全学年講習期間中の通常授業はありません。高校生の講座案内と時間割等は別に  
お知らせ致します。

### 早稲田学院（全校舎 共通）

小学生・新中1生	3/24(火)～3/31(火)	(3/27 休校)
	3/31(火)	学力テスト
新中2・3生	3/24(火)～4/2(木)	(3/27 休校)
	4/2(木)	学力テスト

小学生	国、算	14:00-16:00
新中1生	5教科	13:00-16:00
新中2・3	5教科	16:30-19:30



各学年最終日の試験時間は後日お知らせ致します。

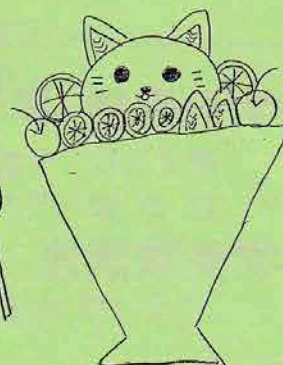
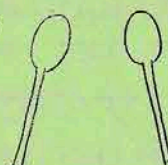
### 高校生講座 サクセス校

(講座、時間帯は後日発表)

1期 3/24, 25, 26, 27, 28

3月29日(日) 休校

2期 3/30, 31, 4/1, 2, 3





# 2020年県立高校前期試験から

本年の県立高校前期入学試験では、国語の難問が出題され県千葉受験生等の得点が60～70点程度となり、大変に苦戦致しました。当学院生も木更津高校受験生の得点が50～60点程度が平均となり、国語の出来で合否が決まったような状況でした。数学、理科も難度が高く、英語、社会は平均的な出題でした。作文が満点(12点)の場合でも、国語の総得点が60～70点台が続出しており、大学入試改革の流れが高校入試に影響が及ぼされ始めているようです。入試1時間目に実施される国語は、失敗すると2時間目の数学に心理的悪影響が大きくなりますので絶対に軽視できません。

国語嫌いの生徒は、出来るだけ早期からの準備をしておく必要があります。

前期入試の千葉県平均点は、昨年度より15～20点程度低下し5教科で250点程度だと推測され、各高校の合格点も大幅に低下しました。

## 事務関係のお願い

- ① 欠席・遅刻をする生徒は出来るだけ授業の始まる前に連絡をして下さい。授業開始後10分後くらいに出欠を確認して、連絡が届いていない場合は各家庭に電話連絡致します。
- ② 授業が終了したら必ず忘れ物が無いかの確認をして下さい。特に財布、携帯電話等は十分に気を付けてください。テキスト、ノート等は受付にて保管しておきます。
- ③ 学院は勉強するところです。ゲーム機、カードゲーム等の持ち込みは厳禁です。発見した場合は一時預かりとし、帰宅時に返還致します。
- ④ 学院で渡すキャンデー以外授業中の飲食は禁止です。食事等は休憩時間に済ませて下さい。
- ⑤ 月謝袋は十分に取扱に注意して下さい。硬貨がカバンの中に落ちてしまう場合もあります。出来るだけ授業開始前に提出して下さい。
- ⑥ 住所・電話番号等の変更は速やかにご連絡下さい。郵便物が届かない恐れがあります。
- ⑦ 携帯電話、スマホの電源は授業前に切っておくこと。授業中に使用した場合は取り上げます。

### 進学予備校 早稲田学院 (中学・高校受験部門)

清見台校 〒292-0045 木更津市清見台 1-23-21 TEL 0438-25-6363  
請西校 〒292-0807 木更津市請西南 3-25-2 TEL 0438-37-5511

### 大学受験講座「サクセス」

〒292-0804 木更津市文京 6-11-17 TEL 0438-25-7878